



## ОСНОВНЫЕ ХАРАКТЕРИСТИКИ

Встроенные веб-сервисы для повышения производительности геодезических работ

Сложные задачи управления данными становятся простыми и защищенными

# TRIMBLE ACCESS: СЕРВИСЫ

Основано на технологии Trimble Connected Community

## ДЛЯ СВЯЗИ ПОЛЕВЫХ БРИГАД И ОФИСА

Сервисы Trimble® Access™ являются идеальным дополнением к полевой программе Trimble Access и офисному программному обеспечению Trimble Business Center. Эти сервисы позволят вам использовать имеющееся у вас программное обеспечение на полную мощь, а также добавить к нему новые полезные и простые в освоении функции.

Набор расширенных сервисов Trimble Access предоставляет все необходимые инструменты для управления данными ваших съемок и позволяет всему вашему персоналу как в поле, так и в офисе, получить мгновенный доступ к информации и геодезическим данным

### ПЕРЕСЫЛАЙТЕ ДАННЫЕ, А НЕ ПЕРСОНАЛ

AccessSync - это сервис передачи файлов для распределенной обработки, который помогает сократить общее время работы, обеспечивая каждому участнику проекта доступ к самым новым данным. Если это необходимо, файлы проекта конвертируются в версию, поддерживаемую полевым контроллером. Сервис доступен бесплатно на контроллерах с действующим соглашением о поддержке программного обеспечения.

### ТЕХНОЛОГИЯ TRIMBLE CONNECTED COMMUNITY

Портал Trimble Connected Community (ТСС) обеспечивает фактическое управление сервисами Trimble Access. Портал также позволяет руководству организации, производственным отделам на местах и полевым бригадам обмениваться информацией по защищенным каналам и вести совместную работу по всем аспектам проекта.

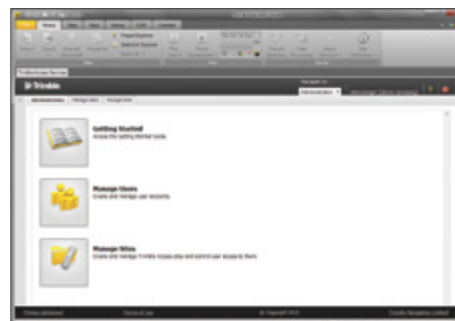
### СПЕЦИАЛИЗИРОВАННЫЕ ТЕХНОЛОГИЧЕСКИЕ ПРОЦЕССЫ

ТСС в сочетании с другими сервисами Trimble Access поддерживает специализированные производственные процессы геодезических работ, начиная с управления людьми и проектами и заканчивая обработкой GNSS данных. Эти сервисы в первую очередь предназначены для оптимизации технологических процессов, позволяя связать полевые бригады и офис.

### ПОЛНОЕ СООТВЕТСТВИЕ ТРЕБОВАНИЯМ ПОЛЬЗОВАТЕЛЕЙ

Сервисы Trimble Access и Trimble Connected Community являются идеальным решением для тех геодезических компаний, которые:

- Имеют подключение к сети Интернет в офисе и (хотя бы иногда) на объекте работ
- Хотят владеть новейшими технологиями и инструментами управления данными, оптимизировать свой производственный процесс
- Хотят увеличить производительность работ, связывая полевые бригады и офис
- Хотят улучшить связь между подразделениями компании или между различными компаниями, делая организационную деятельность прозрачной
- Хотят упростить управление множеством контроллеров-накопителей данных



## СЕРВИСЫ ДЛЯ ОФИСА

ФУНКЦИЯ	ОПИСАНИЕ
Безопасность	<ul style="list-style-type: none"> <li>Обеспечение безопасности данных благодаря Интернет-соединению, защищенному паролем</li> <li>Контроль доступа к данным с помощью системы паролей и функции <i>Управление пользователями</i></li> <li>Управление правами доступа к данным – полный доступ, права редактирования или просмотра<sup>1</sup></li> </ul>
Совместное использование файлов	<ul style="list-style-type: none"> <li>Файлы хранятся в "облаке", использующем файловое пространство ТСС.</li> <li>Доступ к файлам осуществляется через:               <ul style="list-style-type: none"> <li>ТСС с помощью веб-браузера,</li> <li>Портал сервисов Trimble Access в ПО Trimble Business Centre, или</li> <li>напрямую через Проводник Windows с помощью плагина ТСС</li> </ul> </li> <li>Создание локальной копии файлов и их синхронизация с помощью Проводника ТСС</li> </ul>
Сервисы для организации процесса съемки, включающие инструменты управления проектами и персоналом	<ul style="list-style-type: none"> <li>Проекты:               <ul style="list-style-type: none"> <li>Используйте инструмент <i>Управление сайтами</i> для автоматического создания сайтов, добавления виджетов и установки прав доступа пользователей, которые будут допущены к работе с сервисом Trimble AccessSync</li> </ul> </li> <li>Утилита преобразования файлов:               <ul style="list-style-type: none"> <li>Используйте этот сервис при работе в ТСС для преобразования старых файлов проектов Survey Controller или General Survey к новейшим версиям и сохранения их локально или непосредственно в ТСС для передачи полевым бригадам</li> </ul> </li> </ul>
Расширенные функции взаимодействия и связи с Trimble Connected Community <sup>1</sup>	<ul style="list-style-type: none"> <li>Совместный доступ к файлам через файловое пространство</li> <li>Простой обмен информацией о проекте с помощью форумов</li> <li>Получение и совместное использование базы знаний из Википедии</li> <li>Обновление информации о ходе съемки через блоги</li> <li>Планирование и отслеживание важных событий с помощью календаря</li> <li>Использование картографического инструмента Visual Organizer для послойного отображения ваших данных</li> <li>Использование фреймов для связи с информацией в Интернет – отображение данных из сети как составной части вашей системы</li> <li>И многое другое... Заметки, просмотр лент RSS, веб-камеры на объекте...</li> </ul>

## СЕРВИСЫ ДЛЯ СВЯЗИ ПОЛЕВЫХ БРИГАД И ОФИСА

ФУНКЦИЯ	ОПИСАНИЕ
Trimble AccessSync, Преобразование файлов и ТСС	<ul style="list-style-type: none"> <li>AccessSync в защищенном режиме синхронизирует папки, хранящиеся в контроллерах данных с Trimble Access, и папки в ТСС, поэтому геодезисты в поле и камеральная группа в офисе всегда работают с одними и теми же данными</li> <li>AccessSync может работать как в фоновом режиме в ходе съемки, так и включаться вручную там, где появилось Интернет соединение</li> <li>В процессе передачи данных AccessSync автоматически преобразует файлы проектов в подходящую для принимающего полевого устройства версию</li> <li>Сервис доступен бесплатно на контроллерах с действующим соглашением о поддержке программного обеспечения!</li> </ul>
Зарегистрированное оборудование <sup>1</sup>	<ul style="list-style-type: none"> <li>Отображение списка всех контроллеров, зарегистрированных в ТСС за вашей организацией, включая следующую информацию:               <ul style="list-style-type: none"> <li>Приобретенные программные модули и сервисы</li> <li>Установленные программные модули и сервисы</li> <li>Доступные обновления</li> <li>Дата истечения лицензии</li> </ul> </li> <li>Последний подключающийся пользователь</li> </ul>
Сервис обработки данных	<ul style="list-style-type: none"> <li>Отправьте из ТСС или Trimble Business Center сырые GNSS данные в интернет- сервис обработки и получите точные координаты по электронной почте</li> </ul>

## СЕРВИСЫ ДЛЯ ПОЛЕВЫХ БРИГАД

ФУНКЦИЯ	ОПИСАНИЕ
Прогноз GNSS <sup>1</sup>	<ul style="list-style-type: none"> <li>Доступные спутники</li> <li>Состояние ионосферы</li> <li>Для любого места или времени</li> </ul>

## ТРЕБОВАНИЯ К СИСТЕМЕ ДЛЯ РАБОТЫ С TRIMBLE CONNECTED COMMUNITY

- Соединение с Интернет
- Веб-браузер (Internet Explorer 7 или более поздней версии, Firefox v2 или более поздней версии, Safari v1 или более поздней версии)
- Серверы, установленные и управляемые Trimble

<sup>1</sup> Доступно только при работе с расширенными сервисами Trimble Access.