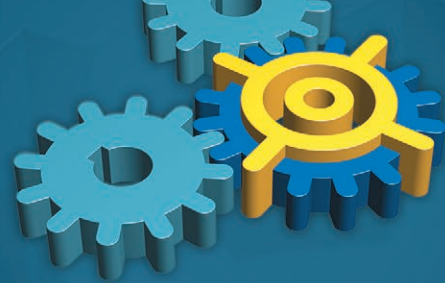


ПРОГРАММНЫЙ ПАКЕТ TRIMBLE POSITIONS

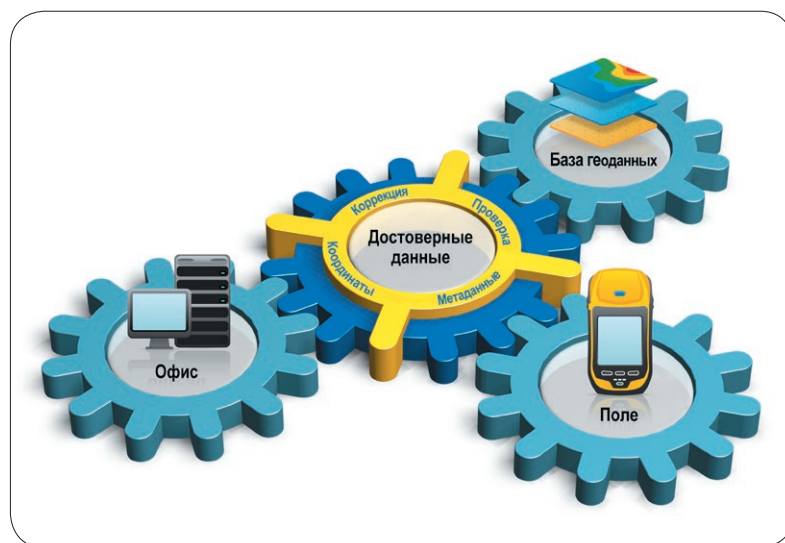


ПОЛЬЗУЙТЕСЬ TRIMBLE POSITIONS. ПОЛУЧАЙТЕ ДОСТОВЕРНЫЕ ДАННЫЕ.

ИСПОЛЬЗОВАНИЕ TRIMBLE POSITIONS - НАИЛУЧШИЙ ПУТЬ ДЛЯ НАПОЛНЕНИЯ МОБИЛЬНОЙ ГИС ДАННЫМИ ТОЛЬКО ВЫСОКОГО КАЧЕСТВА

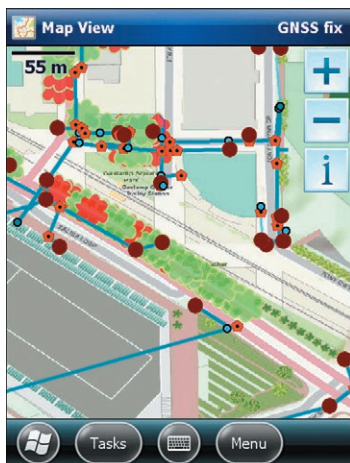
Независимо от того, работаете ли вы с Esri ArcGIS для Windows Mobile®, Esri ArcPad или специально разработанным приложением на базе мобильной технологии Esri, программный пакет Trimble® Positions™ обеспечивает поддержку полностью оптимизированных рабочих процессов по управлению сбором GNSS данных с наилучшей скоростью и точностью.

Вместе с ArcGIS для Windows Mobile или Esri ArcPad выведете вашу ГИС за пределы офиса, развернув простой и эффективный сбор ГИС данных на базе мобильных технологий для наполнения системы точными и актуальными данными.



ПРОВЕРЕННАЯ ТОЧНОСТЬ ДАННЫХ

Поскольку решения в бизнесе можно принимать только при наличии информации, компания Trimble обеспечивает сбор точных и достоверных GNSS данных, включающих в себя три ключевых параметра: координаты, атрибуты и метаданные. Эти взаимодополняющие наборы данных поддерживаются на всем жизненном цикле вашего проекта, поэтому вы можете уделять большее внимание объему выполняемых работ.



- Встроенный механизм синхронизации полевых и офисных данных обеспечивает быстрый и эффективный процесс обмена информацией.
- Установка требований к точности измерений обеспечивает надежное определение местоположения всех объектов недвижимости.
- Использование режима сохранения данных, основанного на точности, обеспечивает их полную достоверность уже на полевом этапе.¹
- Благодаря функциям коррекции и проверки для обновления ГИС используются только качественные данные. Всего одно нажатие кнопки – и обновленная база геоданных становится более точной и ценной.
- Все координаты дополняются метаданными Trimble GNSS для отслеживания происхождения данных.

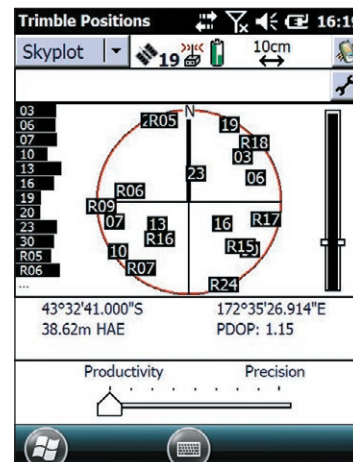
АБСОЛЮТНАЯ НАДЕЖНОСТЬ ПРИ ВЫПОЛНЕНИИ РАБОТ

Надежность часто определяется ежедневной согласованной и эффективной работой ваших сотрудников. Вот почему Trimble делает процесс управления всем циклом сбора полевых данных таким простым.

- Снижение сложности полевых работ достигается путем настройки контроллеров данных для получения от всех работников согласованных результатов.

¹ Не поддерживается технологическими процессами Esri ArcPad

- Простые рабочие процессы и обратная связь направляют работу полевых бригад даже в самых сложных задачах сбора данных. Больше нет необходимости быть экспертом в области ГИС или GNSS, чтобы неизменно получать отличные результаты.
- Управление режимом коррекции – в реальном времени и с постобработкой:
 - Управление и предварительная настройка для наилучшей согласованности данных и обеспечения простого и доступного процесса передачи исходных данных.
 - Использование профилей постобработки для обеспечения неизменно высокого качества данных.
- Беспроводные технологии передачи и синхронизация для быстрой загрузки данных непосредственно в ГИС.
- Использование всего набора функций сбора данных от Trimble. Технология снижения эффекта затенения GNSS спутников Trimble Floodlight™ для повышения точности измерений в сложных условиях приема. Огромный выбор защищенных полевых контроллеров для успешного решения практически любой задачи.



КОМПОНЕНТЫ ПРОГРАММНОГО ПАКЕТА TRIMBLE POSITIONS

Расширение Trimble Positions Mobile Project Center. Настройка полевых приборов, задающая тип и качество собираемых данных, для обеспечения их согласованности при работе с ArcGIS для Windows Mobile.

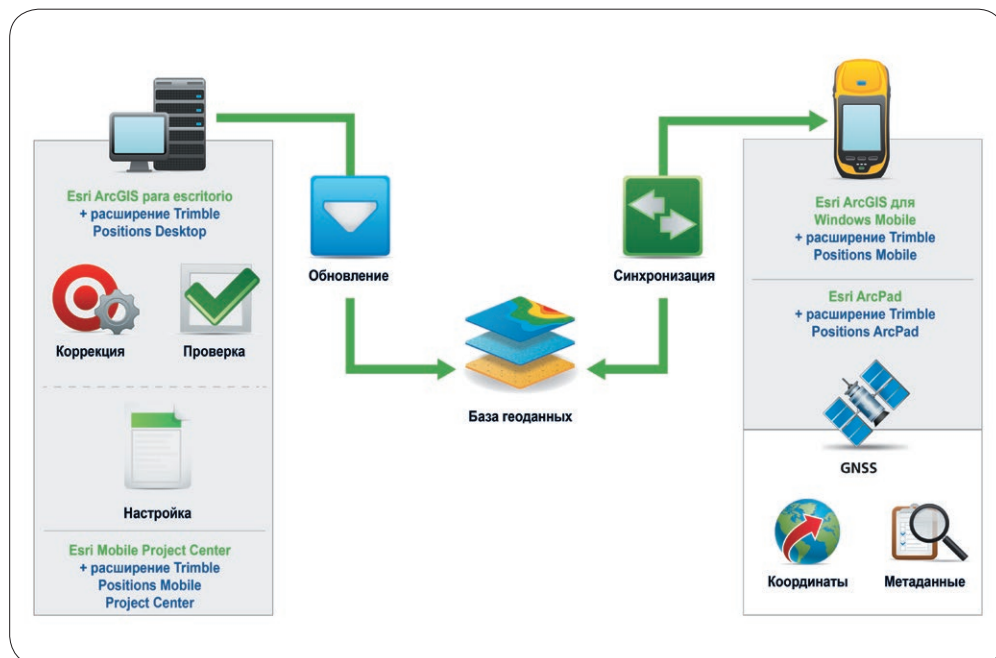
Расширение Trimble Positions Mobile. Сбор GNSS данных вместе с метаданными, отбраковывание некачественных данных в процессе съемки, запись только координат, проходящих по критерию точности при работе с ArcGIS для Windows Mobile.

Расширение Trimble Positions ArcPad. Сбор высокоточных данных с помощью технологических процессов ArcPad.

Расширение Trimble Positions Desktop. Коррекция и проверка координат одним нажатием кнопки. С заранее заданными профилями коррекции вы можете улучшить и проверить полевые данные на соответствие установленным параметрам до обновления ГИС.

Инструментарий Trimble Positions. Разработчики могут быстро создать и ввести в эксплуатацию собственное решение на базе технологии Esri ArcGIS for Mobile и Trimble GNSS приемника, добавив возможность сбора GNSS данных для всех параметров геометрических объектов и используя все преимущества работы с высокопроизводительными приемниками Trimble.

Программный пакет Trimble Positions предназначен для интеграции высокопроизводительного процесса сбора данных в среду Esri ArcGIS, позволяя вам работать наиболее эффективно, получать актуальные и точные данные, так необходимые сегодня и завтра.



РАСШИРЕНИЕ TRIMBLE POSITIONS MOBILE

Необходимое ПО

- Esri ArcGIS для Windows Mobile 3.1

Поддерживаемые GNSS приемники

- Приемник Trimble Pro 6H
- Приемник Trimble Pro 6T
- Приемник Trimble GPS Pathfinder® ProXH™
- Приемник Trimble GPS Pathfinder ProXT™

Поддерживаемые КПК со встроенным GNSS приемником

- КПК серии Trimble GeoExplorer® 6000¹
- КПК серии Trimble GeoExplorer 5
- КПК серии Trimble GeoExplorer 3000
- КПК серии Trimble Juno® 5
- КПК серии Trimble Juno 3
- КПК серии Trimble Juno S
- КПК серии Trimble Nomad® G

Языковая поддержка

- Английский

Рекомендуемые аппаратные средства

Операционная система Windows Mobile версии 6.x, Windows® Embedded Handheld 6.x
Тип процессора ARM, XScale, или OMAP
Частота процессора 520 МГц или быстрее
Оперативная память 128 Мб
Ввод/вывод Последовательный кабель и последовательный порт RS-232
(или соответствующий адаптер)
или Bluetooth® для соединения с приемниками серии Pro
Экран Цветной сенсорный экран (240 x 320 пикселей или более),
подходящий для работы вне помещений

РАСШИРЕНИЕ TRIMBLE POSITIONS MOBILE PROJECT CENTER

Необходимое ПО

- Esri ArcGIS Mobile Project Center 3.1

Языковая поддержка

- Английский

РАСШИРЕНИЕ TRIMBLE POSITIONS ARCPAD

Необходимое ПО

- Esri ArcPad 10

Поддерживаемые GNSS приемники

- Приемник Trimble Pro 6H
- Приемник Trimble Pro 6T
- Приемник Trimble GPS Pathfinder® ProXH™
- Приемник Trimble GPS Pathfinder ProXT™
- Приемник Trimble GPS Pathfinder ProXRT

Поддерживаемые КПК со встроенным GNSS приемником

- КПК серии Trimble GeoExplorer® 6000¹
- КПК серии Trimble GeoExplorer 5
- КПК серии Trimble GeoExplorer 3000
- КПК серии Trimble Juno® 5
- КПК серии Trimble Juno 3
- КПК серии Trimble Juno S
- КПК серии Trimble Nomad® G

Языковая поддержка

- Английский

Рекомендуемые аппаратные средства

Операционная система Windows Mobile версии 6.x, Windows® Embedded Handheld 6.x
Тип процессора ARM, XScale или OMAP
Частота процессора 520 МГц или быстрее
Оперативная память 128 Мб
Ввод/вывод Последовательный кабель и последовательный порт RS-232
(или соответствующий адаптер) или
Bluetooth® для соединения с приемниками серии Pro
Экран Цветной сенсорный экран (240 x 320 пикселей или более),
подходящий для работы вне помещений

РАСШИРЕНИЕ TRIMBLE POSITIONS DESKTOP

Поддерживаемое полевое ПО

- Расширение Trimble Positions Mobile версии 3.1.1
- Расширение Trimble Positions ArcPad версии 10.0.1
- Приложения собственной разработки, созданные при помощи Trimble Positions toolkit² 3.1.1

Необходимое ПО

- Esri ArcGIS Desktop 10.1 Стандартная или Расширенная редакции

Поддерживаемые операционные системы

- Windows 7 Максимальная, Профессиональная, Домашняя расширенная (32-х и 64-х битная [EM64T]) SP1
- Windows XP Профессиональная редакция (32 бита) SP3
- Windows XP Профессиональная редакция (64 бита [EM64T]) SP2

Языковая поддержка

- Английский

¹ Приемник GeoXH™ 6000 с включенной функцией Centimeter не поддерживается
² См. веб-сайт Trimble Mobile GIS Developer Community website для получения подробной информации:
http://www.trimble.com/gis_dev_community.shtml

Характеристики могут быть изменены без дополнительного уведомления.

© 2012, Trimble Navigation Limited. Все права защищены. Trimble, логотип «Глобус и треугольник», GeoExplorer, GPS Pathfinder, Juno, и Nomad являются товарными знаками Trimble Navigation Limited, зарегистрированными в США и других странах. Floodlight, GeoXH, Positions, ProXH, и ProXT являются товарными знаками Trimble Navigation Limited. Microsoft, Windows, и Windows Mobile являются товарными знаками или зарегистрированными товарными знаками Microsoft Corporation в США и/или в других странах. Слово и логотип Bluetooth являются собственностью Bluetooth SIG, Inc. и любое использование этих марок осуществляется Trimble Navigation Limited в соответствии с лицензией. Все прочие товарные знаки являются собственностью соответствующих владельцев. PN 022501-296C-RUS (11/12)



ВАШ МЕСТНЫЙ ОФИС ИЛИ ПРЕДСТАВИТЕЛЬСТВО TRIMBLE

RUSSIA

Trimble Export Limited
Московское
представительство
Бизнес-центр «ПАРУС»,
оф. 27
1-ая Тверская-Ямская,
д. 23
Москва 125047

EUROPE & AFRICA

Trimble Germany
GmbH
Am Prime Parc 11
65479 Raunheim
GERMANY
Тел.: +49-6142-2100-0
Факс: +49-6142-2100-550

NORTH & SOUTH AMERICA

Trimble Navigation Limited
10355 Westmoor Drive
Suite #100
Westminster, CO 80021
США
Тел.: +1-800-538-7800 доп. 2 или
+1-720-279-7994
Факс +1-720-587-4878



www.trimble.com